

Raconter la **VÉRITABLE HISTOIRE** des soins de santé dans votre pays

Les services sont-ils de **bonne qualité** dans votre pays ?

Les patients doivent-ils **payer pour** les services de santé quand ils en ont besoin ?

Certains groupes ont-ils du mal à avoir accès aux services de santé ?

L'état de l'engagement en faveur de la CSU

Beaucoup de pays prennent des mesures concrètes pour avancer vers une couverture santé universelle (CSU). Pour mieux comprendre comment cela se produit ou pas, nous préparons un examen multipartite intitulé « L'état de l'engagement en faveur de la CSU », avec des données sur la manière dont les gouvernements respectent leur engagement en matière de CSU.

Néanmoins, les chiffres ont beaucoup plus d'impact quand ils s'accompagnent de récits tirés de la vie réelle et c'est pourquoi nous prenons contact avec vous. Nous souhaitons aussi nous assurer que la réalité décrite dans les récits que vous nous envoyez correspond aux résultats produits par les données.

Nous vous invitons à partager vos observations et vos anecdotes ainsi que les matériels qui racontent la véritable histoire des soins de santé dans votre pays. Vos récits doivent être détaillés et empathiques. Le cas échéant, ils doivent préserver l'anonymat des personnes citées et, surtout, ils doivent être honnêtes, que leur contenu soit positif ou négatif.

Toutes vos histoires et expériences sont utiles et importantes, quelle qu'en soit la provenance et qu'elles expriment la perspective d'une organisation, d'une communauté ou d'un individu.

Nous les rassemblerons et les utiliserons dans notre rapport de synthèse global, mais aussi dans les profils des pays individuels, que tout le monde pourra utiliser pour le plaidoyer national.

Racontez-nous votre histoire [ICI](#)

CSU2030
Partenariat international de la santé



L'état de l'engagement en faveur de la CSU

En septembre 2019, les dirigeants du monde entier ont adopté la [déclaration politique](#) sur la santé la plus ambitieuse et exhaustive de l'histoire. Ils se sont engagés à parvenir à la CSU dans leur pays d'ici à 2030. Cela signifie que tous les habitants dans chaque pays doivent recevoir tous les services de santé de qualité dont ils ont besoin sans difficultés financières. Précisément, les chefs d'Etat et de gouvernement se sont engagés à agir sur les domaines suivants de la déclaration politique pour avancer ensemble et construire un monde en meilleure santé.



**Garantir une
impulsion
politique au-delà
de la santé**



**Ne laisser
personne
de côté**



**Réguler et
légiférer**



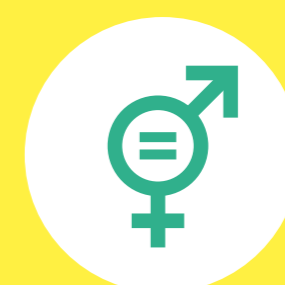
**Défendre la
qualité des soins**



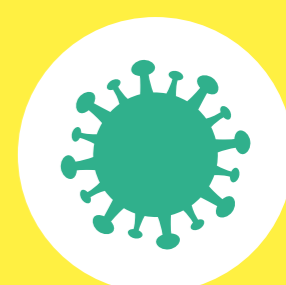
**Investir plus,
investir mieux**



**Avancer
ensemble**



**Égalité entre
les hommes et
les femmes**



**Préparation
aux urgences
sanitaires**

QUOI ? L'état de l'engagement en faveur de la CSU vise à donner une vue d'ensemble depuis plusieurs perspectives de la situation des engagements mondiaux et internationaux en vue de progresser vers la CSU d'ici à 2030. L'examen est une publication annuelle qui présente des profils nationaux et un rapport de synthèse. En 2020, l'examen définira les engagements de référence en faveur de la CSU dans tous les pays à partir desquels il sera possible de surveiller les progrès ces prochaines années.

1. Les profils nationaux donneront un instantané de l'état de l'engagement des pays individuels en matière de CSU, axé autour des principaux engagements de la déclaration politique sur la CSU dans les domaines illustrés ci-dessus. En 2020, les informations relatives au COVID-19 seront aussi incluses pour refléter le contexte mondial actuel.

2. Le rapport de synthèse résumera l'état des engagements en faveur de la CSU aux niveaux mondial et national. En 2020, le rapport se centrera sur la manière dont le monde a progressé vers la CSU jusqu'à présent avec l'extraordinaire défi posé par la pandémie de COVID-19. Il partagera de courts récits envoyés par des personnes qui montrent la réalité de la CSU sur le terrain.

COMMENT ? Les profils nationaux et le rapport de synthèse présenteront succinctement les informations disponibles tirées des bases de données dont la liste figure sur le [portail de données sur la CSU](#) de la CSU2030, une interface unique pour accéder à des données choisies sur la CSU et les systèmes de santé. La CSU2030 réalisera également une enquête en ligne pour recueillir les récits et les véritables conceptions de la CSU auprès des parties prenantes du niveau national, en particulier des acteurs non gouvernementaux.

POURQUOI ? Nous voulons soutenir les processus nationaux de redevabilité et de plaidoyer pour veiller à ce que les dirigeants politiques répondent de leurs engagements en faveur de la CSU. Notre ambition est fournir l'information nécessaire aux organisations de la société civile, les milieux universitaires et de la recherche, les parlementaires, le secteur privé et les médias, pour leur permettre de contribuer aux processus formels de redevabilité dans leur pays.

En savoir plus [ICI](#)