

MYANMAR



CYCLE DE SUIVI 2016 DE L'IHP+ Revu de la performance nationale

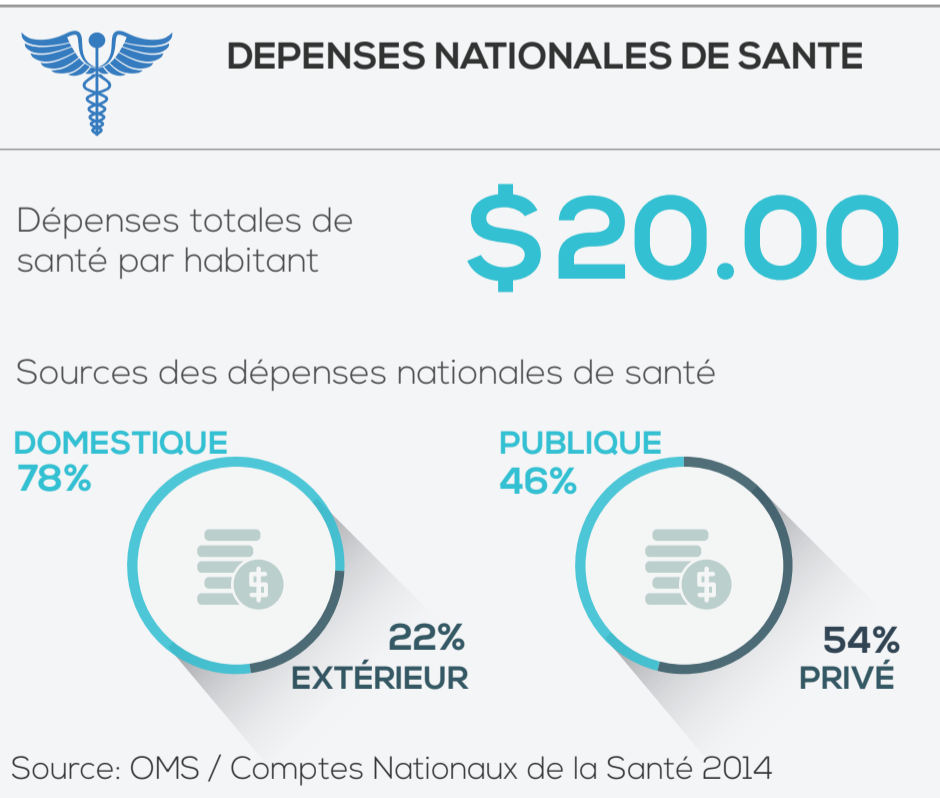
COMMENT INTERPRETER LE PROFIL DU PAYS

Toutes les données présentées dans ce tableau de bord ont été fournies par le Ministère de la Santé (MS), les partenaires au développement (de 12 PD appuyant le secteur, 17 PD ont participé), les organisations de la société civile (15 OSC ont participé) et des représentants du secteur privé (0 SP ont participé) appuyant le secteur de la santé. En principe, toutes les données soumises par les PD, OSC et SP ont été validées par le MS.

Les 8 pratiques de coopération efficace au développement (CED) sont présentées sous 4 engagements. Les 3 premiers engagements présentent la performance du gouvernement et des PD envers 6 pratiques de CED. Le dernier engagement inclut également l'opinion des OSC et du SP concernant les pratiques relatives à leur engagement.

Lorsque c'est possible, les évolutions de la performance sont présentées sur la base des données recueillies lors des quatre cycles de suivi précédents (en 2007, 2011, 2013 et 2015). Pour plus de précision, des commentaires sur la pratique CED sont fournis dans des encadrés, quand ils sont pertinents.

Voir www.internationalhealthpartnership.net/myanmar pour plus de détails et des données désagrégées sur les informations fournies.

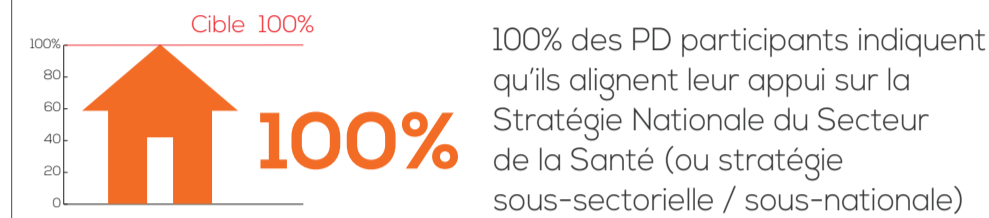


ENGAGEMENT

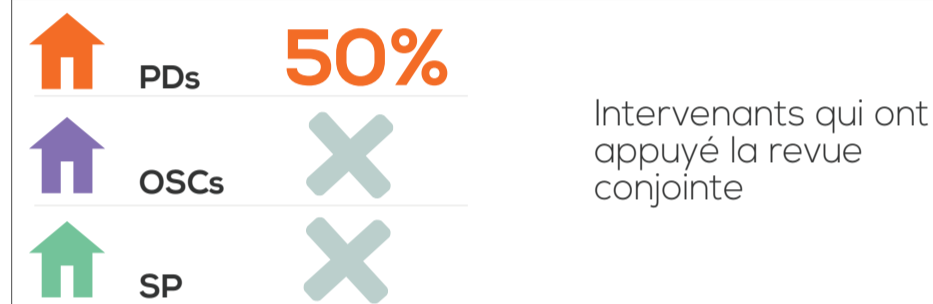
DE METTRE EN PLACE DES STRATEGIES SECTORIELLES SANTE ROBUSTES, DE PROCEDER A DES REVUES CONJOINTES ET DE RENFORCER LA REDEVABILITE

LES PARTENAIRES SOUTIENNENT UNE STRATEGIE NATIONALE DE SANTE UNIQUE

Alignement de l'appui à la Stratégie du Secteur de la Santé



Est-ce que le plan national du secteur de la santé a été revu conjointement ? **X**



L'élaboration d'un PNS (2016-2021) est en cours. Les PDs s'alignent sur les priorités nationales. Un examen conjoint est prévu fin 2016.

LA REDEVABILITE MUTUELLE EST RENFORCEE

Un plan national de Suivi et d'Evaluation existe pour la Stratégie du Secteur de la Santé ? **✓**

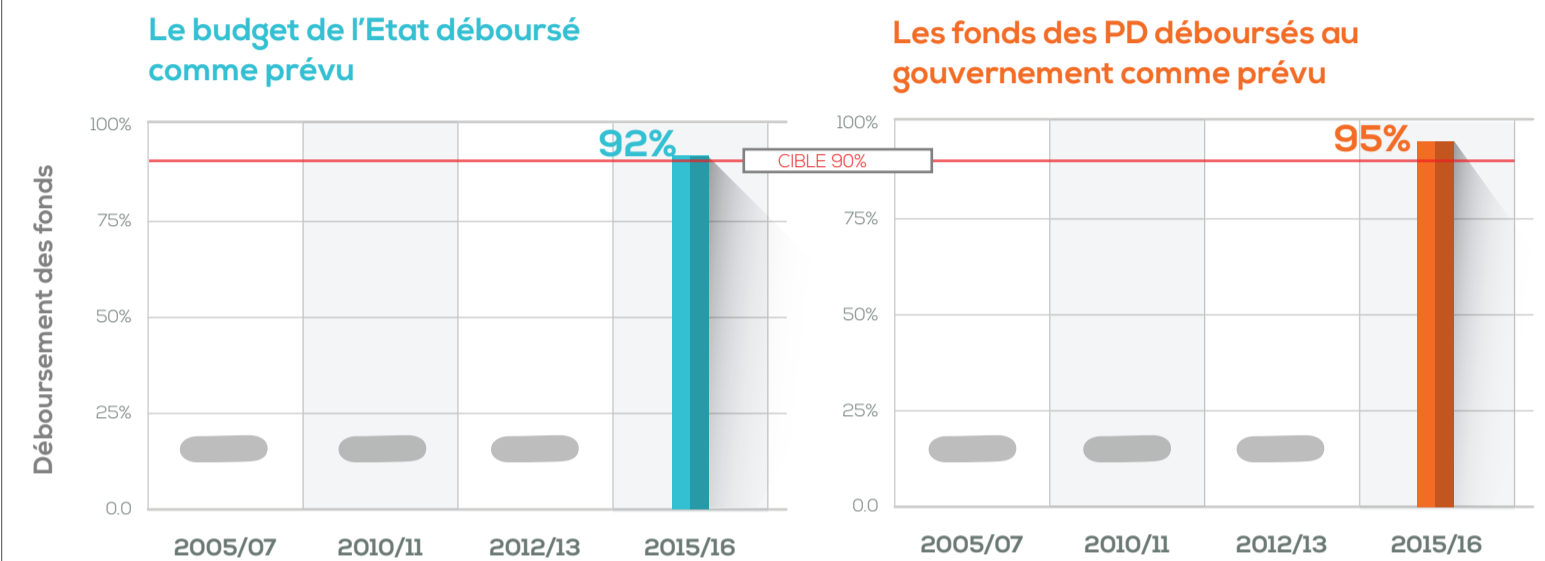


Il n'existe pour le moment aucun système S&E national dans le secteur de la santé. Les PDs se servent du cadre de résultats convenu et du système S&E harmonisé avec le MS.

ENGAGEMENT

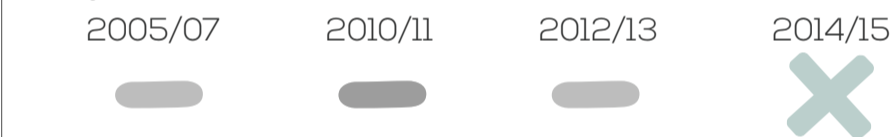
D'AMELIORER LE FINANCEMENT, LA PREVISIBILITE ET LA GESTION FINANCIERE DU SECTEUR DE LA SANTE

LA COOPERATION AU DEVELOPPEMENT SANITAIRE EST PLUS PREVISIBLE



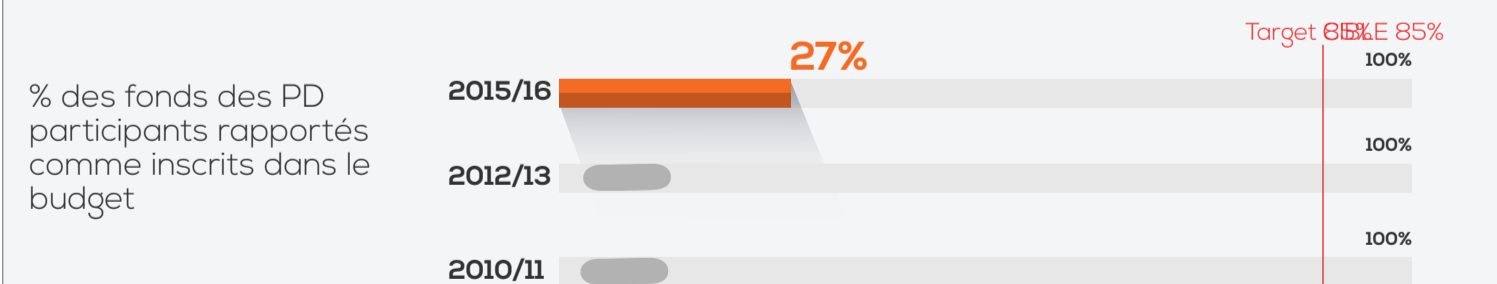
Prévisibilité des fonds futurs

Budget triennal roulant ou Cadre de Dépenses à Moyen Terme en place:



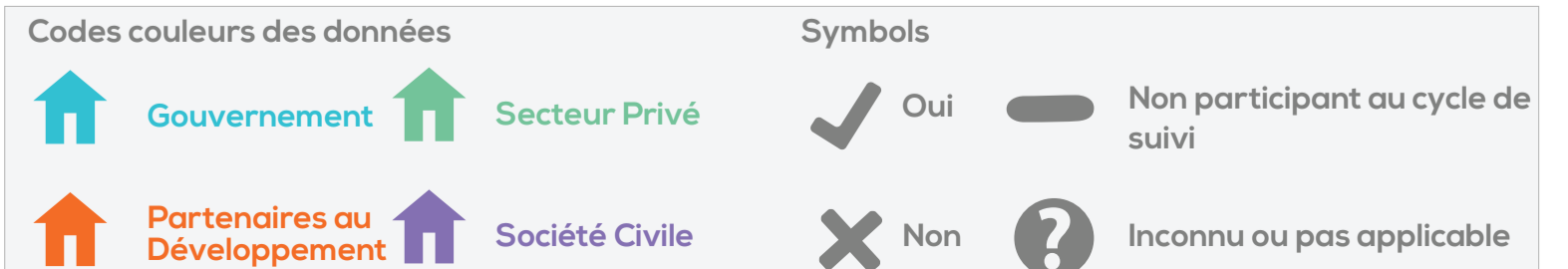
Écart entre les déboursements du MS et ceux des PDs en raison des différents cycles budgétaires. Le gouvernement établit son budget annuellement.

L'AIDE A LA SANTE S'INSCRIT DANS LE CADRE DES BUDGETS NATIONAUX



Seul le prêt de l'IDA de la Banque mondiale figure au budget national pour la santé. Les contributions de l'UNICEF sont enregistrées dans le budget résumé du Ministère des Finances, mais ne sont pas identifiées dans le budget de la santé.

LÉGENDE



CYCLE DE SUIVI 2016 DE L'IHP+

ihp+ results

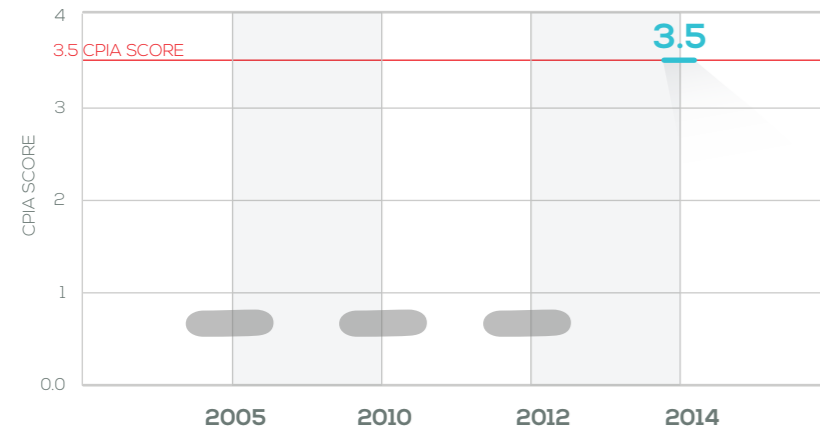
ENGAGEMENT

D'ETABLIR, RENFORCER ET UTILISER LES SYSTEMES DU PAYS

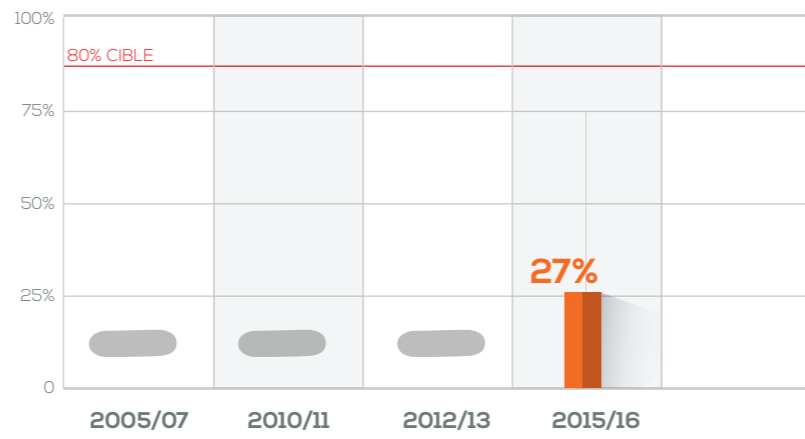


LES SYSTEMES DE GESTION DES FINANCES PUBLIQUES (GFP) SONT RENFORCES ET UTILISES

Les systèmes nationaux de GFP sont-ils de bonne qualité ?



Pourcentage des fonds PD utilisant les systèmes GFP



Source : Banque Mondiale. Données CPIA

33%

33% des PD participants confirment qu'il y a suffisamment d'appui en place pour le renforcement du système de GFP et pour le renforcement des capacités

Actuellement, seule la BM utilise le système national de GFP. Celui-ci doit être renforcé afin que les PDs aient suffisamment confiance pour s'en servir.



LES SYSTEMES DE PASSATION DE MARCHES ET D'APPROVISIONNEMENT SONT RENFORCES ET UTILISES

Une stratégie nationale de passation de marchés et d'approvisionnement existe-t-elle ?



0%

0% des PD participants utilisent le système national de passation des marchés et d'approvisionnement

58%

58% des PD participants confirment qu'il y a suffisamment d'appui en place pour le renforcement du système national de passation des marchés et d'approvisionnement, ainsi que pour le renforcement des capacités.

Le Département de la santé publique collabore avec les PDs afin de consolider le système national de gestion des achats et des approvisionnements en 2016.



L'ASSISTANCE TECHNIQUE EST COORDONNÉE ET LA COOPÉRATION SUD-SUD INTERVIENT POUR LE TRANSFERT DE COMPÉTENCES

Un plan d'assistance technique national convenu est-il en place ?



0%

0% des PD participants fournissent de l'assistance technique alignée sur le plan national.

Le MS bénéficie-t-il de la coopération Sud-Sud ?

Parfois

83%

83% des PD participants appuient la coopération Sud-Sud.

Le gouvernement est en position favorable pour obtenir un soutien en vue d'une coopération Sud-Sud et triangulaire et pour développer un plan national d'AT.

ENGAGEMENT

D'ETABLIR UN ENVIRONNEMENT FAVORABLE POUR LA PARTICIPATION DES OSC ET DU SECTEUR PRIVE DANS LE SECTEUR DE LA SANTE



ENGAGEMENT PAR LES ORGANISATIONS DE LA SOCIÉTÉ CIVILE

Quel espace le gouvernement prévoit-il pour la participation efficace des OSC dans la politique, la planification et le suivi du secteur de la santé ? (Sources : le questionnaire qualitatif du gouvernement et l'enquête en ligne des OSC)



Le gouvernement consulte les OSC pour le développement, l'exécution et le suivi des politiques nationales de santé

67%

67% des OSC confirment qu'elles sont consultées



Le gouvernement fournit des ressources financières

0%

0% des OSC reçoivent des ressources financières



Le gouvernement fournit de la formation

20%

20% des OSC reçoivent de la formation

Dans quelle mesure la participation des OSC dans les processus de politique sanitaire nationale est-elle effectivement appuyée par les PD ? (Sources : le questionnaire qualitatif des PD et l'enquête en ligne des OSC)

100%

Les PD consultent les OSC pour le développement de leurs programmes de santé

64%

64% des OSC confirment qu'elles sont consultées

58%

Les PD fournissent des ressources financières

71%

71% des OSC reçoivent des ressources financières

58%

Les PD fournissent de l'assistance technique

71%

71% des OSC reçoivent de l'assistance technique



ENGAGEMENT PAR LE SECTEUR PRIVE



Pas de consultation avec le secteur privé dans ce cycle de suivi.

ihp+results

www.internationalhealthpartnership.net/myanmar